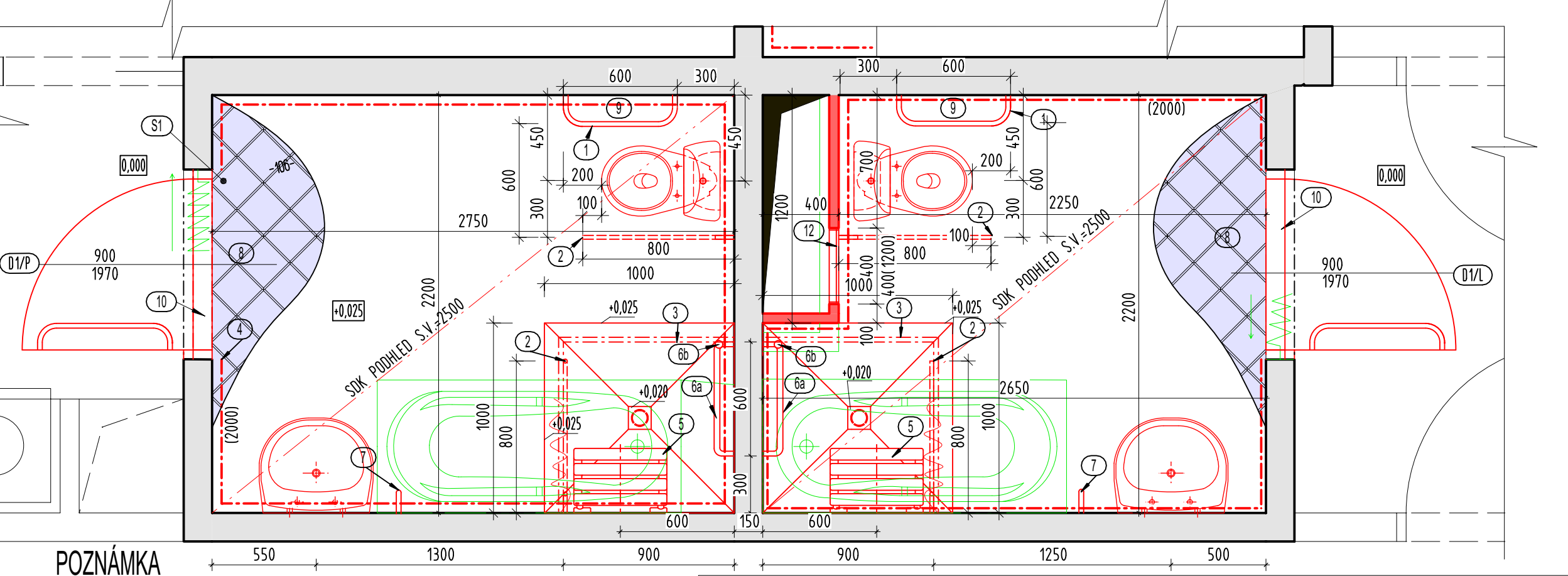


DETAILNÍ PŮDORYS KOUPELNY A WC BYTŮ: 2,3,9,10,17,18

č. 2, 9, 17

č. 3, 10, 18



POZNÁMKA

- NOVÉ NAVRŽENÉ PRVKY
- 1 MADLO UNIVERZÁLNÍ NEREZOVÉ; DÉLKY 600 mm; VE VÝŠCE 800 mm; MONTÁŽ VODODROVNÉ 2KS
 - 2 MADLO NEREZOVÉ SKLOPNÉ; DÉLKY 800 mm VE VÝŠCE 800 mm; 4KS
 - 3 ROHOVÁ TYČ PRO SPRCHOVÝ TEXTILNÍ ZÁVĚS NEREZ TVARU L 900x900 mm + SPRCHOVÝ TEXTILNÍ ZÁVĚS VÝŠKY 2 m, 1KS
 - 4 NOVÉ ZBUDOVANÝ KERAMICKÝ OBKLAD DO VÝŠKY 2 000 mm
 - 5 TEXTILNÍ ZÁVĚSNÁ SPRCHOVÁ SEDÁČKA NEREZOVÁ SKLOPNÁ 450x450 mm; VE VÝŠCE 460 mm; 2 KS
 - 6a MADLO UNIVERZÁLNÍ NEREZOVÉ; DÉLKY 600 mm; VE VÝŠCE 800 mm; MONTÁŽ VODODROVNÉ, 2KS
 - 6b MADLO UNIVERZÁLNÍ NEREZOVÉ; DÉLKY 600 mm; VE VÝŠCE 900 mm; MONTÁŽ SVISLE, 2KS
 - 7 MADLO UNIVERZÁLNÍ NEREZOVÉ; DÉLKY 600 mm; VE VÝŠCE 800 mm; MONTÁŽ SVISLE 2KS
 - 8 NÁSLAPNÁ VRSTVA PODLAHY BUDE ŘEŠENA POMOCÍ KER. DLAŽBY VIZ. SKLADBY NÍŽE, PLOCHA 6,1 m² A 5,2 m²

- SI
- PROTISKLUZOVÁ DLAŽBA TL. 9 mm (SOUCÍNELE SMYKOVÉHO TRÉNÍ ZA MOKRA VĚTŠÍ NEBO ROVNO 0,5)
 - FLEXIBILNÍ LEPIDLO TL. 10 mm
 - HYDROIZOLAČNÍ STĚRKA DVOUVRSTVÁ min. TL. 1 mm
 - SAMONIVELAČNÍ STĚRKA TL. 5 mm (PROVĚST MIMO PLOCHU SPRCHOVÉHO KOUTU)
 - PENETRAČNÍ NÁTER
 - VYROVNANÝ PODKLAD STROPNÍ KONSTRUKCE
- 9 V BLÍZKOSTI KLOZETU BUDE UMÍSTĚN NA STĚNU NEREZOVÝ DRŽÁK TOALETNÍHO PAPIRU, 2KS
- 10 OBLA PŘECHODOVÁ PODLAHOVÁ LIŠTA NEREZ ŠÍŘKY 100 mm DÉLKY 900 mm, 4 ks
- 11 PRO PŘIKOTVENÍ MADLA JE NUTNO VYTVOŘIT DOKLADNÉ ZTUŽENÍ PODKLADNÍ KONSTRUKCE
- 12 NEREZOVÁ REVIZNÍ DVÍŘKA 400x400 mm; PŘESNÉ UMÍSTĚNÍ MOŽNO PŘÍSPĚBÍ POLOZE VODOMĚRU, 1KS

NOVÉ NAVRŽENÉ SOK KONSTRUKCE BUDOU DOKLADNĚ KOTVENY K NAVAZUJÍCÍM KONSTRUKCÍM

VÝŠKOVÁ KÓTA DROVNÉ PODLAHY 0,000 JE MÝŠLENA JAKO ZÁKLADNÍ DROVNÉ PODLAŽÍ, NEVSTAHUJE SE K VÝŠKOVÉMU SYSTÉMU BUDOVY

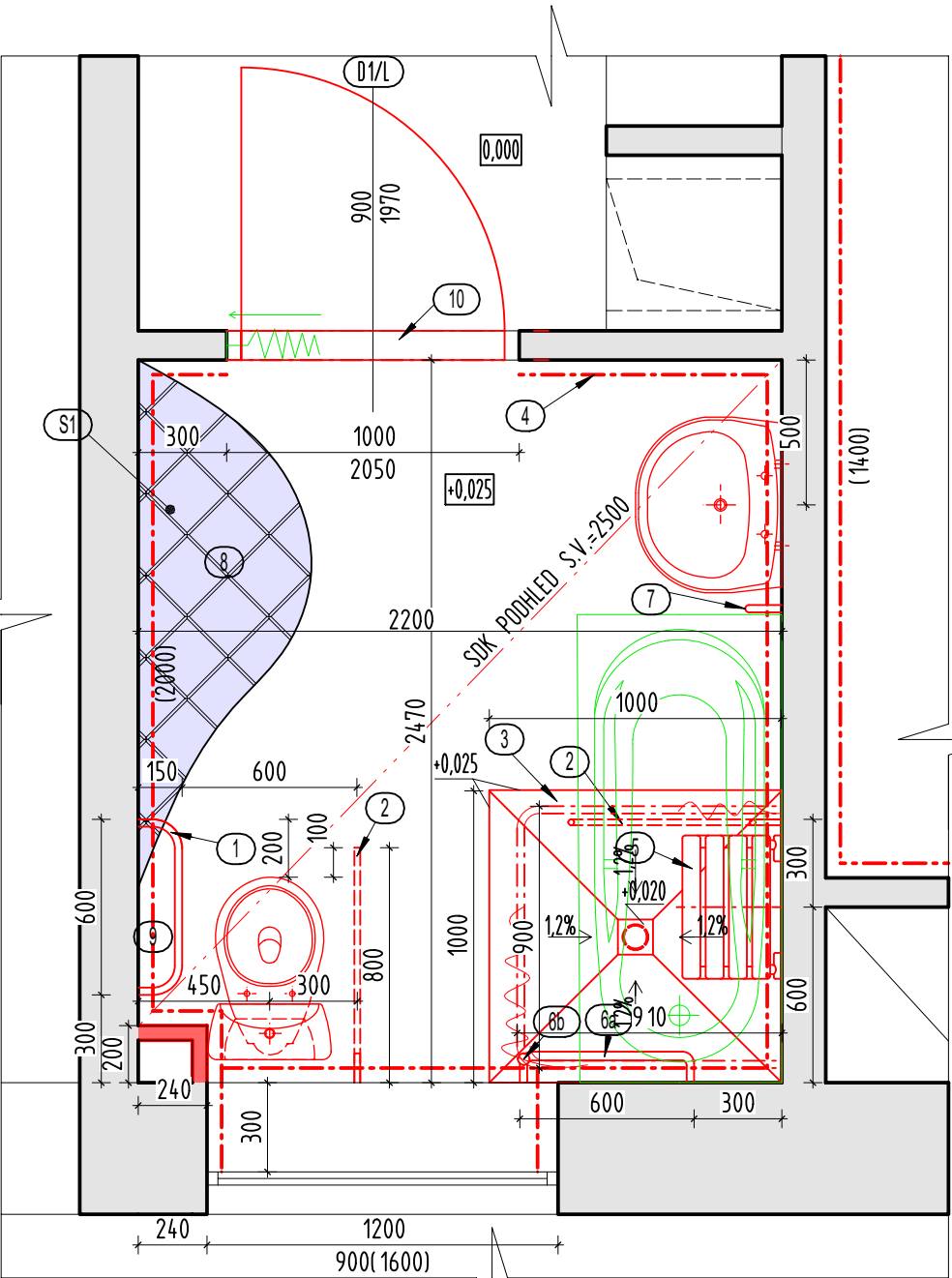
HYGIENICKÉ MÍSTNOSTI BUDOU ODVĚTRÁNY STÁVAJÍCÍM ZPŮSOBEM NUCENÉ DO VĚTRACÍHO POTRUBÍ UMÍSTĚNÉHO V INSTALAČNÍ SACHTĚ

STÁVAJÍCÍ VÝUSTKA BUDE NAHRAZENA BÍLOU PLASTOVOU PRŮMĚRU 125 mm

MÍSTNOSTI DOTČENÉ STAVEBNÍMI OPRAVAMI BUDOU NOVĚ VYMALOVÁNY; S.V. MÍSTNOSTÍ JE 2 650 mm

PODLAHOVÁ VPPUST A ZAŘÍZOVACÍ PŘEDMĚTY JSOU SOUČÁSTÍ DODÁVKY TZB

DETAILNÍ PŮDORYS KOUPELNY A WC BYTŮ č.: 16, 22, 24

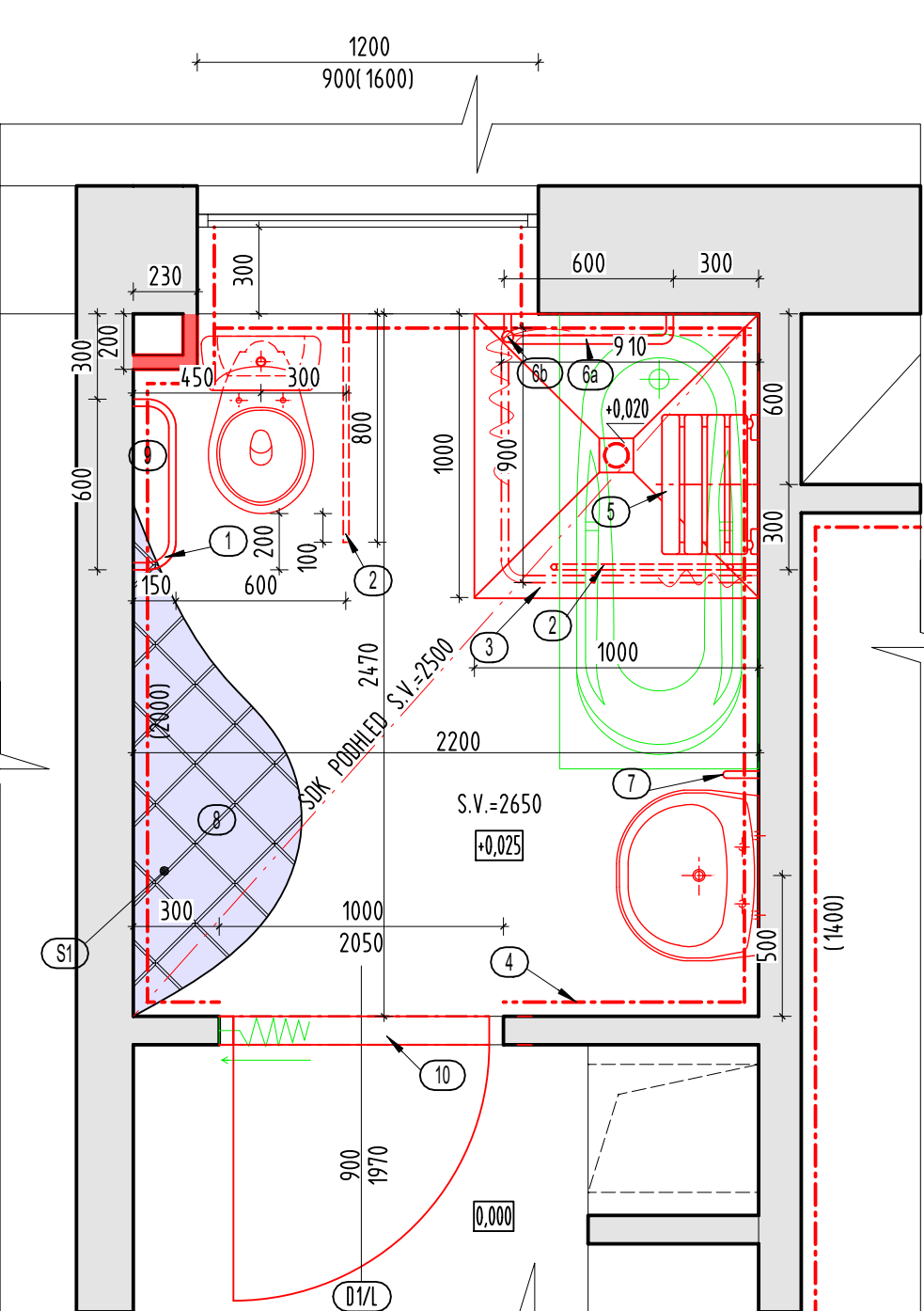


POZNÁMKA

- NOVÉ NAVRŽENÉ PRVKY
- 1 MADLO UNIVERZÁLNÍ NEREZOVÉ; DÉLKY 600 mm; VE VÝŠCE 800 mm; MONTÁŽ VODODROVNÉ 1KS
 - 2 MADLO NEREZOVÉ SKLOPNÉ; DÉLKY 800 mm VE VÝŠCE 800 mm; 2KS
 - 3 TYČ PRO SPRCHOVÝ ZÁVĚS NEREZ TVARU U 900x900x900 mm SE ZTUŽUJÍCÍM ZAKOTVENÍM DO STROPU
 - TYČ ZÁVĚSU BUDE UMÍSTĚNA POD SNÍŽENÝ POHLED DO VÝŠKY cca 245 cm NAD PODLAHU ABY SVOU POLOHU NEBLOKOVALA OTEVŘÁNÍ OKNA
 - BUDE DODANO VČETNĚ DVOUDÍLNĚHO SPRCHOVÉHO TEXTILNÍHO ZÁVĚSU NA MĚRU; SESTAVA - 1 KS
 - 4 NOVÉ ZBUDOVANÝ KERAMICKÝ OBKLAD DO VÝŠKY 2 000 mm
 - 5 ZÁVĚSNÁ SPRCHOVÁ SEDÁČKA NEREZOVÁ SKLOPNÁ 450x450 mm; VE VÝŠCE 460 mm; 1 KS
 - 6a MADLO UNIVERZÁLNÍ NEREZOVÉ; DÉLKY 600 mm; VE VÝŠCE 800 mm; MONTÁŽ VODODROVNÉ, 1KS
 - 6b MADLO UNIVERZÁLNÍ NEREZOVÉ; DÉLKY 600 mm; VE VÝŠCE 900 mm; MONTÁŽ SVISLE, 1KS
 - 7 MADLO UNIVERZÁLNÍ NEREZOVÉ; DÉLKY 600 mm; VE VÝŠCE 800 mm; MONTÁŽ SVISLE 1KS
 - 8 NÁSLAPNÁ VRSTVA PODLAHY BUDE ŘEŠENA POMOCÍ KER. DLAŽBY VIZ. SKLADBY NÍŽE, STÁVAJÍCÍ PODLAHOVINA BUDE ODSTRANĚNA
 - PODLAHOVÁ PLOCHA MÍSTNOSTI JE 5,5 m²

- SI
- PROTISKLUZOVÁ DLAŽBA TL. 9 mm (SOUCÍNELE SMYKOVÉHO TRÉNÍ ZA MOKRA VĚTŠÍ NEBO ROVNO 0,5)
 - FLEXIBILNÍ LEPIDLO TL. 10 mm
 - HYDROIZOLAČNÍ STĚRKA DVOUVRSTVÁ min. TL. 1 mm
 - SAMONIVELAČNÍ STĚRKA TL. 5 mm
 - PENETRAČNÍ NÁTER
 - VYROVNANÝ PODKLAD STROPNÍ KONSTRUKCE
- 9 V BLÍZKOSTI KLOZETU BUDE UMÍSTĚN NA STĚNU NEREZOVÝ DRŽÁK TOALETNÍHO PAPIRU, 1 KS
- 10 OBLA PŘECHODOVÁ PODLAHOVÁ LIŠTA NEREZ ŠÍŘKY 100 mm DÉLKY 900 mm, 1KS
- NOVÉ NAVRŽENÉ SOK KONSTRUKCE BUDOU DOKLADNĚ KOTVENY K NAVAZUJÍCÍM KONSTRUKCÍM
- VÝŠKOVÁ KÓTA DROVNÉ PODLAHY 0,000 JE MÝŠLENA JAKO ZÁKLADNÍ DROVNÉ PODLAŽÍ, NEVSTAHUJE SE K VÝŠKOVÉMU SYSTÉMU BUDOVY
- HYGIENICKÉ MÍSTNOSTI BUDOU ODVĚTRÁNY STÁVAJÍCÍM ZPŮSOBEM NUCENÉ DO VĚTRACÍHO POTRUBÍ UMÍSTĚNÉHO V INSTALAČNÍ SACHTĚ
- STÁVAJÍCÍ VÝUSTKA BUDE NAHRAZENA BÍLOU PLASTOVOU PRŮMĚRU 125 mm, 1KS
- MÍSTNOSTI DOTČENÉ STAVEBNÍMI OPRAVAMI BUDOU NOVĚ VYMALOVÁNY; S.V. MÍSTNOSTÍ JE 2 650 mm
- PODLAHOVÁ VPPUST A ZAŘÍZOVACÍ PŘEDMĚTY JSOU SOUČÁSTÍ DODÁVKY TZB

DETAILNÍ PŮDORYS KOUPELNY A WC BYTŮ č.: 8, 15, 21, 23



POZNÁMKA

- NOVÉ NAVRŽENÉ PRVKY
- 1 MADLO UNIVERZÁLNÍ NEREZOVÉ; DÉLKY 600 mm; VE VÝŠCE 800 mm; MONTÁŽ VODODROVNÉ 1KS
 - 2 MADLO NEREZOVÉ SKLOPNÉ; DÉLKY 800 mm VE VÝŠCE 800 mm; 2KS
 - 3 TYČ PRO SPRCHOVÝ ZÁVĚS NEREZ TVARU U 900x900x900 mm SE ZTUŽUJÍCÍM ZAKOTVENÍM DO STROPU
 - TYČ ZÁVĚSU BUDE UMÍSTĚNA POD SNÍŽENÝ POHLED DO VÝŠKY cca 245 cm NAD PODLAHU ABY SVOU POLOHU NEBLOKOVALA OTEVŘÁNÍ OKNA
 - BUDE DODANO VČETNĚ DVOUDÍLNĚHO SPRCHOVÉHO TEXTILNÍHO ZÁVĚSU NA MĚRU; SESTAVA - 1 KS
 - 4 NOVÉ ZBUDOVANÝ KERAMICKÝ OBKLAD DO VÝŠKY 2 000 mm
 - 5 ZÁVĚSNÁ SPRCHOVÁ SEDÁČKA NEREZOVÁ SKLOPNÁ 450x450 mm; VE VÝŠCE 460 mm; 1 KS
 - 6a MADLO UNIVERZÁLNÍ NEREZOVÉ; DÉLKY 600 mm; VE VÝŠCE 800 mm; MONTÁŽ VODODROVNÉ, 1KS
 - 6b MADLO UNIVERZÁLNÍ NEREZOVÉ; DÉLKY 600 mm; VE VÝŠCE 900 mm; MONTÁŽ SVISLE, 1KS
 - 7 MADLO UNIVERZÁLNÍ NEREZOVÉ; DÉLKY 600 mm; VE VÝŠCE 800 mm; MONTÁŽ SVISLE 1KS
 - 8 NÁSLAPNÁ VRSTVA PODLAHY BUDE ŘEŠENA POMOCÍ KER. DLAŽBY VIZ. SKLADBY NÍŽE, STÁVAJÍCÍ PODLAHOVINA BUDE ODSTRANĚNA
 - PODLAHOVÁ PLOCHA MÍSTNOSTI JE 5,5 m² WC A 5,8 m² KOUPELNA
- S1
- PROTISKLUZOVÁ DLAŽBA TL. 9 mm (SOUCÍNELE SMYKOVÉHO TRÉNÍ ZA MOKRA VĚTŠÍ NEBO ROVNO 0,5)
 - FLEXIBILNÍ LEPIDLO TL. 10 mm
 - HYDROIZOLAČNÍ STĚRKA DVOUVRSTVÁ min. TL. 1 mm
 - SAMONIVELAČNÍ STĚRKA TL. 5 mm
 - PENETRAČNÍ NÁTER
 - VYROVNANÝ PODKLAD STROPNÍ KONSTRUKCE
- 9 V BLÍZKOSTI KLOZETU BUDE UMÍSTĚN NA STĚNU NEREZOVÝ DRŽÁK TOALETNÍHO PAPIRU, 1 KS
- 10 OBLA PŘECHODOVÁ PODLAHOVÁ LIŠTA NEREZ ŠÍŘKY 100 mm DÉLKY 900 mm, 1KS
- NOVÉ NAVRŽENÉ SOK KONSTRUKCE BUDOU DOKLADNĚ KOTVENY K NAVAZUJÍCÍM KONSTRUKCÍM
- VÝŠKOVÁ KÓTA DROVNÉ PODLAHY 0,000 JE MÝŠLENA JAKO ZÁKLADNÍ DROVNÉ PODLAŽÍ, NEVSTAHUJE SE K VÝŠKOVÉMU SYSTÉMU BUDOVY
- HYGIENICKÉ MÍSTNOSTI BUDOU ODVĚTRÁNY STÁVAJÍCÍM ZPŮSOBEM NUCENÉ DO VĚTRACÍHO POTRUBÍ UMÍSTĚNÉHO V INSTALAČNÍ SACHTĚ
- STÁVAJÍCÍ VÝUSTKA BUDE NAHRAZENA BÍLOU PLASTOVOU PRŮMĚRU 125 mm, 1KS
- MÍSTNOSTI DOTČENÉ STAVEBNÍMI OPRAVAMI BUDOU NOVĚ VYMALOVÁNY; S.V. MÍSTNOSTÍ JE 2 650 mm
- PODLAHOVÁ VPPUST A ZAŘÍZOVACÍ PŘEDMĚTY JSOU SOUČÁSTÍ DODÁVKY TZB

POZNÁMKA

- SPRCHOVÉ HADICE DOPORUČENÉ KE SPRCHOVÝM RŮŽICÍM BUDOU DODÁNY V DÉLCE 100 cm
- VE ZNAČENÝCH KOUPELNÁCH BUDOU PROVEDENY SOK PODHLÉDY ZE SÁDROKARTONU DO VLHKÉHO PROSTŘEDÍ
- TLAŠŤKA DESEK - 12,5 mm V POHLEDU BUDOU ULOŽENY ODPAŘNÍ POTRUBÍ SPRCHOVÝCH KOUTŮ
- UMÍSTĚNÝCH V KOUPELNĚ O PATRO VÝŠE

LEGENDA MATERIÁLŮ

- STÁVAJÍCÍ KONSTRUKCE
- NOVÉ NAVRŽOVANÉ KONSTRUKCE
- BUDOVANÉ KONSTRUKCE
- STÁVAJÍCÍ OBEZDÍVKY TZB STOUPAČEK A DŘEVĚNÉ OBKLADY VZT POTRUBÍ BUDOU ODSTRANĚNY A
- NOVÉ ŘEŠENÍ SOK DESKAMI TL 12,5 mm DO VLHKÉHO PROSTŘEDÍ NA OCELOVÝCH PROFLECH
- DE VÝROBCE SYSTÉMU SOK KONSTRUKCÍ BUDE ZVOLENO ZHUŠTĚNÍ PROFILŮ ČI JINÝ ZPŮSOB,
- KTERÝ VÝROBCE DOPORUČUJE, PRO UZPŮSOBENÍ KONSTRUKCE NÁSLEDNÝM OBLOŽENÍM KERAMICKÝM
- OBKLADEM. PRO LEPENÍ OBKLADU NA SOK KONSTRUKCI BUDE POUŽITO LEPIDLO VHODNÉ PRO TENTO ÚČEL
- VČETNĚ DOKLADNÉ PENETRAČNÍ PODKLADU

LEGENDA ZNAČEK

- DI/P DI/L STÁVAJÍCÍ DVEŘNÍ OTVORY BUDOU OPATŘENY NOVÝMI DVEŘMI S KOVOVÝMI ZÁRUBNÍMI DLE VÝPISU DVEŘÍ
- ŘEŠENO SAMOSTATNĚ V KAŽDEM PŮDORYSĚ

Zodpovědný projektant	Autor návrhu	Vypracoval	FRYS STAVEBNÍ PROJEKCE <small>PROJEKTOVÁNÍ, VÝKRESY, STAVEBNÍ PRÁCE VÝSTAVBA, VÝVOJ, ZÁKLADY, TLAKOVÉ, VODNÍ, VĚTRNÉ</small>
Ing. Martin Bank		Ing. Martin Bank	
Kraj: Olomoucký	Městský úřad: Šumperk		
Investor: Město Šumperk, nám Míru 1 787 01 Šumperk			Formát 8A4
			Měřítko 1:25
Stavba: Temenická 109, Šumperk - rekonstrukce rozvodů ÚT, vody a kanalizace; byt 18, 23 a 24			Datum 9/2024
Specializace: D.1.1 ARCHITEKTONICKO - STAVEBNÍ ŘEŠENÍ			Účel DPS
			Číslo zakázky 17/172a
Název výkresu: DETAILNÍ NÁVRH KOUPELEN A WC			Číslo výkresu: Číslo paré:
			D 05